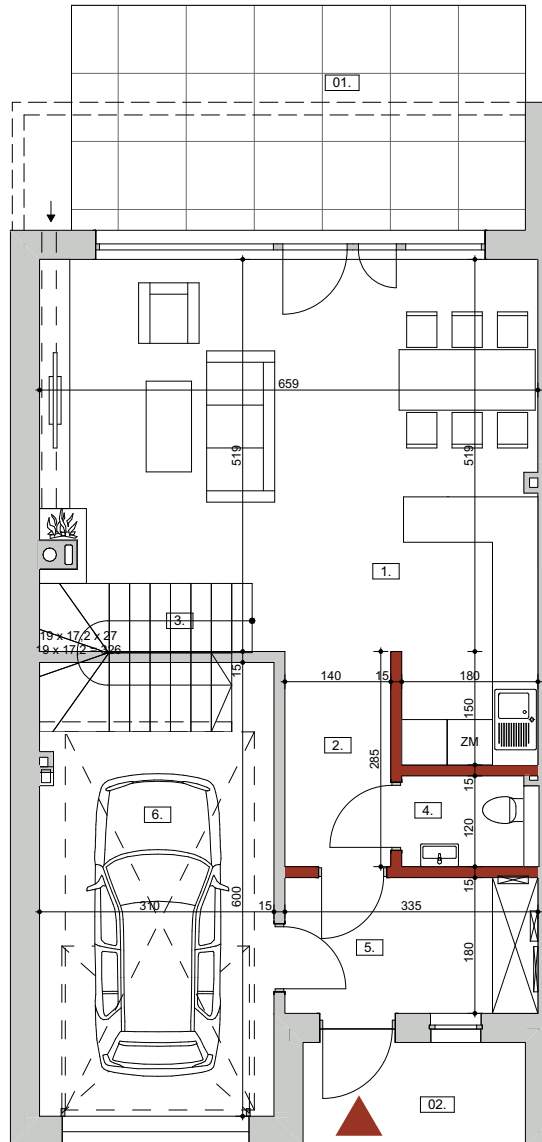


PQ Invest Sp. z o.o. Sp.k.  
02-451 Warszawa  
ul. Wałowska 18 lok.1

tel: +48 22 468 10 33  
tel: +48 885 64 65 66  
e-mail: [biuro@pqinvest.pl](mailto:biuro@pqinvest.pl)  
strona internetowa: [www.pqinvest.pl](http://www.pqinvest.pl)

**B E C Z A K  
K U R S O W A  
A R C H I T E K T U R A**

PRACOWNIA PROJEKTOWA:  
e-mail: [beczak@beczak.pl](mailto:beczak@beczak.pl)  
strona internetowa: [www.beczak.pl](http://www.beczak.pl)



ELEMENTY NIEMOŻLIWE DO DEMONTAŻU

ŚCIANY MOŻLIWE DO DEMONTAŻU

**SEGMENT 1**

**KONDYGNACJA PARTER**

**ZESTAWIENIE POWIERZCHNI**

1.	Salon z aneksem	34,1
2.	Hol	4,0
3.	Schody	2,5
4.	WC	2,1
5.	Wiatrołap	6,0

**SUMA 48,7 m<sup>2</sup>**

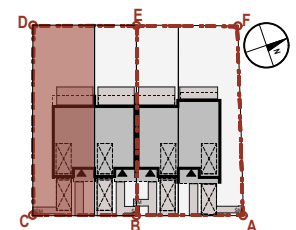
**ZESTAWIENIE POWIERZCHNI PRZYNALEŻNEJ**

6.	Garaż	17,9
01.	Taras	17,9
02.	Taras front	3,9

**POW. LOKALU 119,3 m<sup>2</sup>**

**POW. TERENU 322,2 m<sup>2</sup>**  
(W TYM POD BUDYNKIEM)

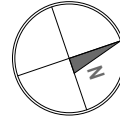
**POW. OGRÓDKA 236,5 m<sup>2</sup>**



**UWAGA:**

1. POWIERZCHNIA UŻYTKOWA POSZCZEGÓLNYCH POMIESZCZEŃ I LOKALU OBLICZONA ZGODNIE Z ROZPORZĄDZENIEM MINISTRA TRANSPORTU, BUDOWNICTWA I GOSPODARKI MORSKIEJ Z DNIA 25 KWIEŃNIA 2012 W SPRAWIE SZCZEGÓŁOWEGO ZAKRESU I FORMY PROJEKTU BUDOWLANEGO.  
2. ARANŻACJA ŚCIANEK DZIAŁOWYCH MOŻE PODLEGAĆ ZMIANOM NA WNIOSK KLIENTA.  
3. WSZYSTKIE ZMIANY UKŁADZIE PODEJŚĆ DO KANALIZACJI SANITARNEJ I WENTYLACJI, WYMAGAJĄCE NARUSZENIA BUDOWY SZCZĄTKU INSTALACYJNEGO LOKALU PODLEGAJĄ AKCEPTACJI PROJEKTANTA I NIE MOGĄ BYĆ DOKONYWANE SAMODZIELNIE.  
4. NARUSZANIE ELEMENTÓW KONSTRUKCJI JEST ZABRONIONE.  
5. ZABUDOWA BALKONÓW I NSALOWANIE ROLET ZEWNĘTRZNYCH, MARKIZ, KRAT, JEDNOSTEK ZEWNĘTRZNYCH KLIMATYZOWANYCH BEZ AKCEPTACJI GŁÓWNEGO PROJEKTANTA JEST ZABRONIONE.

6. WYMIARY PODANO W ŚWIETLE ŚCIAN W STANIE DEWELOPERSKIM  
7. POWIERZCHNIA DZIAŁKI OZNAČA TEREN PRZEZNACZONY NA WŁASNY UŻYTEK, WŁICZAJĄC POWIERZCHNIĘ POD BUDYNEK.  
8. KARTY SŁUŻĄ JEDYNIEM WSKAZANIU POŁOŻENIA PROJEKTOWANYCH POMIESZCZEŃ. ZE WZGLĘDU NA TRWAJĄCE PRACE, POWIERZCHNIE I WYMIARY MOGĄ ULEĆ ZMIANIE.  
9. WYPOSAŻENIE POMIESZCZEŃ POKAZANO WYŁĄCZNIE W CELU PREZENTACJI ARANŻACJI  
10. PROJEKT OCHRONIONY PRAWEM AUTORSKIM.  
11. PROJEKT NIEMOŻLIWY DO CELÓW WYKONAWCZYCH.  
12. NINIEJSZA KARTA KATALOGOWA ZOSTAŁA OPRACOWANA NA PODSTAWIE PROJEKTU BUDOWLANEGO I NIE STANOWI OFERTY HANDLOWEJ W ROZUMIENIU KODEKSU CYWILNEGO.

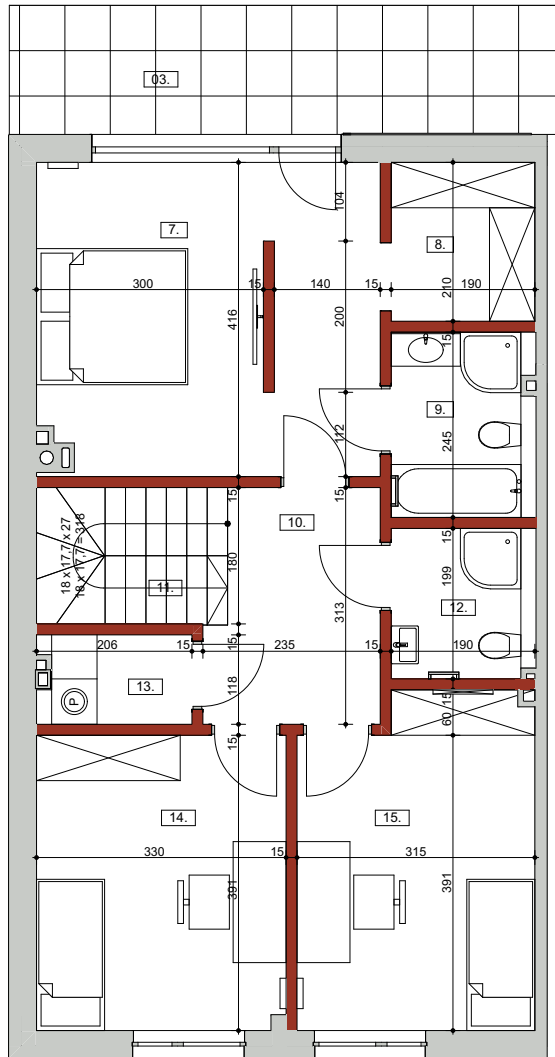


PQ Invest Sp. z o.o. Sp.k.  
02-451 Warszawa  
ul. Wałowska 18 lok.1

tel: +48 22 468 10 33  
tel: +48 885 64 65 66  
e-mail: [biuro@pqinvest.pl](mailto:biuro@pqinvest.pl)  
strona internetowa: [www.pqinvest.pl](http://www.pqinvest.pl)

**B E C Z A K  
K U R S O W A  
A R C H I T E K C I**

PRACOWNIA PROJEKTOWA:  
e-mail: [beczak@beczak.pl](mailto:beczak@beczak.pl)  
strona internetowa: [www.beczak.pl](http://www.beczak.pl)



<b>SEGMENT</b>	<b>1</b>
----------------	----------

<b>KONDYGNACJA</b>	<b>PIĘTRO</b>
--------------------	---------------

ZESTAWIENIE POWIERZCHNI		
7.	Sypialnia 1	18,3
8.	Garderoba	4,0
9.	Łazienka 1	4,6
10.	Korytarz	6,8
11.	Schody	4,6
12.	Łazienka 2	3,8
13.	Pralnia	2,3
14.	Sypialnia 2	12,8
15.	Sypialnia 3	13,4

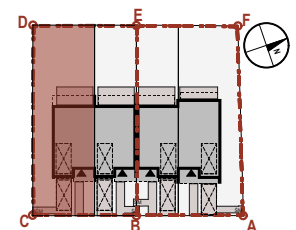
<b>SUMA</b>	<b>70,6 m<sup>2</sup></b>
-------------	---------------------------

ZESTAWIENIE POWIERZCHNI PRZYNALEŻNEJ		
03.	Balkon	12,5

<b>POW. LOKALU</b>	<b>119,3 m<sup>2</sup></b>
--------------------	----------------------------

<b>POW. TERENU</b> <small>(W TYM POD BUDYNKIEM)</small>	<b>322,2 m<sup>2</sup></b>
--	----------------------------

<b>POW. OGRÓDKA</b>	<b>236,5 m<sup>2</sup></b>
---------------------	----------------------------



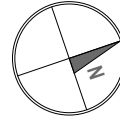
**ELEMENTY NIEMOŻLIWE DO DEMONTAŻU**

**ŚCIANY MOŻLIWE DO DEMONTAŻU**

**UWAGA:**

1. POWIERZCHNIA UŻYTKOWA POSZCZEGÓLNYCH POMIESZCZEŃ I LOKALU OBLICZONA ZGODNIE Z ROZPORZĄDZENIEM MINISTRA TRANSPORTU, BUDOWNICTWA I GOSPODARKI MORSKIEJ Z DNIA 25 KWIEŹNIA 2012 W SPRAWIE SZCZEGÓŁOWEGO ZAKRESU I FORMY PROJEKTU BUDOWLANEGO.
2. ARANŻACJA ŚCIANEK DZIAŁOWYCH MOŻE PODLEGAĆ ZMIANOM NA WNIOSK KLIENTA.
3. WSZYSTKIE ZMIANY UKŁADZIE PODEJŚĆ DO KANALIZACJI SANITARNEJ I WENTYLACJI, WYMAGAJĄCE NARUSZENIA BUDOWY SZCZĄTKU INSTALACJI INEG LOKALU PODLEGAJĄ AKCEPTACJI PROJEKTANTA I NIE MOGĄ BYĆ DOKONYWANE SAMODZIELNIE.
4. NARUSZANIE ELEMENTÓW KONSTRUKCJI JEST ZABRONIONE.
5. ZABUDOWA BALKONÓW INSALOWANIE ROLET ZEWNĘTRZNYCH, MARKIZ, KRAT, JEDNOSTEK ZEWNĘTRZNYCH KLIMATYZOWANYCH BEZ AKCEPTACJI GŁÓWNEGO PROJEKTANTA JEST ZABRONIONE.

6. WYMIARY PODANO W ŚWIETLE ŚCIAN W STANIE DEWELOPERSKIM
7. POWIERZCHNIA DZIAŁKI OZNAČA TEREN PRZEZNACZONY NA WŁASNY UŻYTEK, WŁICZAJĄC POWIERZCHNIĘ POD BUDYŃKIEM.
8. KARTY SŁUŻĄ JEDYŃNIE WSKAZANIU POŁOŻENIA PROJEKTOWANYCH POMIESZCZEŃ. ZE WZGLĘDU NA TRWAJĄCE PRACE, POWIERZCHNIE I WYMIARY MOGĄ ULEC ZMIANIE.
9. WYPOSAŻENIE POMIESZCZEŃ POKAZANO WYŁĄCZNIE W CELU PREZENTACJI ARANŻACJI
10. PROJEKT OCHRONIONY PRAWEM AUTORSKIM.
11. PROJEKT NIEPRZEZNACZONY DO CELÓW WYKONAWCZYCH.
12. NINIEJSZA KARTA KATALOGOWA ZOSTAŁA OPRACOWANA NA PODSTAWIE PROJEKTU BUDOWLANEGO I NIE STANOWI OFERTY HANDLOWEJ W ROZUMIENIU KODEKSU CYWILNEGO.

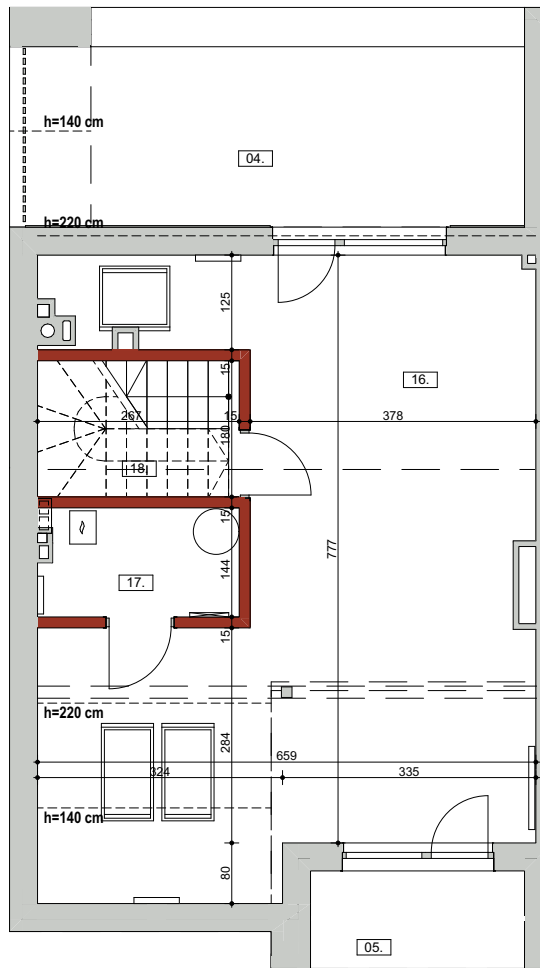


PQ Invest Sp. z o.o. Sp.k.  
02-451 Warszawa  
ul. Wałowicka 18 lok.1

tel: +48 22 468 10 33  
tel: +48 885 64 65 66  
e-mail: [biuro@pqinvest.pl](mailto:biuro@pqinvest.pl)  
strona internetowa: [www.pqinvest.pl](http://www.pqinvest.pl)

**B E C Z A K**  
**K V Z O E B**  
A R C H I T E K T A

PRACOWNIA PROJEKTOWA:  
e-mail: [beczak@beczak.pl](mailto:beczak@beczak.pl)  
strona internetowa: [www.beczak.pl](http://www.beczak.pl)



<b>SEGMENT</b>	<b>1</b>
----------------	----------

<b>KONDYGNACJA</b>	<b>PODDASZE</b>
--------------------	-----------------

**ZESTAWIENIE POWIERZCHNI  
NIEUŻYTKOWEJ**

16.	Strych	32,5
17.	Pom. techniczne	3,8
18.	Schody	2,4

<b>SUMA</b>	<b>38,7 m<sup>2</sup></b>
-------------	---------------------------

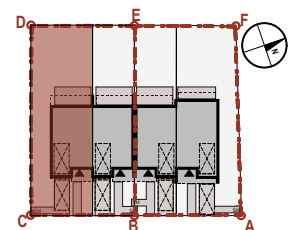
**ZESTAWIENIE POWIERZCHNI  
PRZYNALEŻNEJ**

04.	Taras	15,6
05.	Loggia	3,7

<b>POW. LOKALU</b>	<b>119,3 m<sup>2</sup></b>
--------------------	----------------------------

<b>POW. TERENU</b> <small>*(W TYM POD BUDYNKIEM)</small>	<b>322,2 m<sup>2</sup></b>
---	----------------------------

<b>POW. OGRÓDKA</b>	<b>236,5 m<sup>2</sup></b>
---------------------	----------------------------



ELEMENTY NIEMOŻLIWE DO DEMONTAŻU

ŚCIANY MOŻLIWE DO DEMONTAŻU

**UWAGA:**

1. POWIERZCHNIA UŻYTKOWA POSZCZEGÓLNYCH POMIESZCZEŃ I LOKALU OBLICZONA ZGODNIE Z ROZPORZĄDZENIEM MINISTRA TRANSPORTU, BUDOWNICTWA I GOSPODARKI MORSKIEJ Z DNIA 25 KWIEŹNIA 2012 W SPRAWIE SZCZEGÓŁOWEGO ZAKRESU I FORMY PROJEKTU BUDOWLANEGO.
2. ARANŻACJA ŚCIANEK DZIAŁOWYCH MOŻE PODLEGAĆ ZMIANOM NA WNIOSK KLIENTA.
3. WSZYSTKIE ZMIANY UKŁADZIE PODEJŚĆ DO KANALIZACJI SANITARNEJ I WENTYLACJI, WYMAGAJĄCE NARUSZENIA OBUDOWY SZCZĄTKI INSTALACJI, INEG LOKALU PODLEGAJĄ AKCEPTACJI PROJEKTANTA I NIE MOGĄ BYĆ DOKONYWANE SAMODZIELNIE.
4. NARUSZANIE ELEMENTÓW KONSTRUKCJI JEST ZABRONIONE.
5. ZABUDOWA BALKONÓW I NSALOWANIE ROLET ZEWNĘTRZNYCH, MARKIZ, KRAT, JEDNOSTEK ZEWNĘTRZNYCH KLIMATYZOWANYCH BEZ AKCEPTACJI GŁÓWNEGO PROJEKTANTA JEST ZABRONIONE.

6. WYMIARY PODANO W ŚWIETLE ŚCIAN W STANIE DEWELOPERSKIM
7. POWIERZCHNIA DZIAŁKI OZNAČA TEREN PRZEZNACZONY NA WŁASNY UŻYTEK, WŁICZAJĄC POWIERZCHNIĘ POD BUDYNKIEM.
8. KARTY SŁUŻĄ JEDYŃNIE WSKAZANIU POŁOŻENIA PROJEKTOWANYCH POMIESZCZEŃ. ZE WZGLĘDU NA TRWAJĄCE PRACE, POWIERZCHNIE I WYMIARY MOGĄ ULEC ZMIANIE.
9. WYPOSAŻENIE POMIESZCZEŃ POKAZANO WYŁĄCZNIE W CELU PREZENTACJI ARANŻACJI
10. PROJEKT CHRONIONY PRAWEM AUTORSKIM.
11. PROJEKT NIEPRZEZNACZONY DO CEŁÓW WYKONAWCZYCH.
12. NINIEJSZA KARTA KATALOGOWA ZOSTAŁA OPRACOWANA NA PODSTAWIE PROJEKTU BUDOWLANEGO I NIE STANOWI OFERTY HANDLOWEJ W ROZUMIENIU KODEKSU CYWILNEGO.